



Sistema Administrador Deportivo

SAD

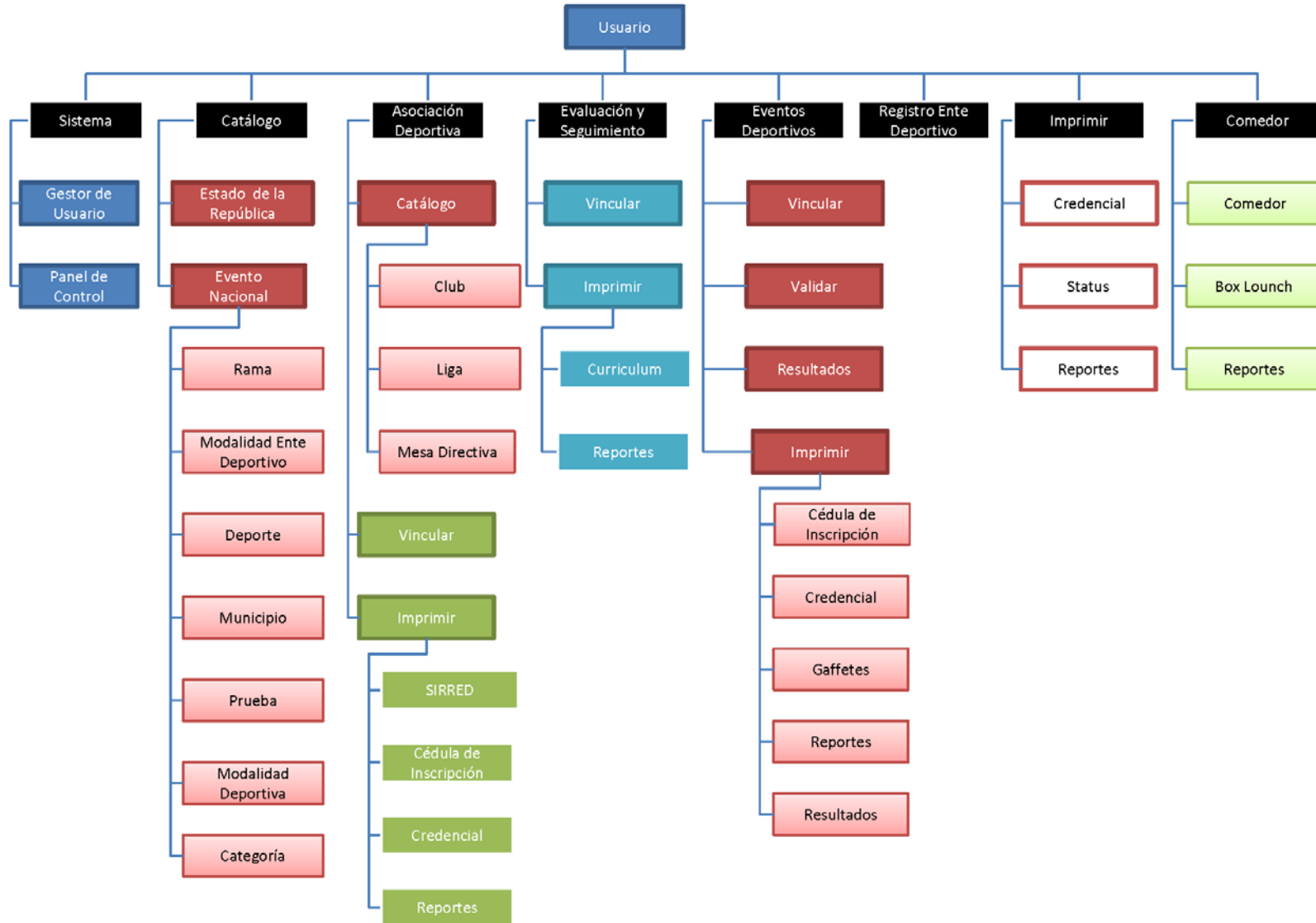
Solicitud de Demo, envíe un correo electrónico a suporte@whynot.mx, solicitando su nombre de usuario y contraseña validos.

Solicitud de Cotización, envíe un correo electrónico a ventas@whynot.mx, solicitando cotización.



Agencia Tecnológica

Surgen de la necesidad que se crea entre tus deseos y la realidad de los proyectos que hay en tu mente para convertirlos en un producto final. Hacemos éxito en tu mercado.



<http://www.whynot.mx/>
<http://www.sad.whynot.mx/sad>
ventas@whynot.mx
soporte@whynot.mx

WHYNOT 2014.
Tijuana Baja California, México



Misión

Facilitar los procesos de información y estadística en el ámbito deportivo institucional, para la toma de decisiones de las direcciones estatales o municipales del deporte.

Visión

Contar con una estructura informática en materia de tecnologías de la información que permita satisfacer las necesidades de información en el ámbito deportivo estatal y municipal.



Bondades del Sistema

El Sistema Administrado Deportivo WEB, fue diseñado para facilitar la administración de los diversos procesos deportivos que se realizan en los Institutos del Deporte, resaltando 3 ejes principales, Eventos Deportivos, Asociaciones Deportivas y Seguimiento a Miembros del Deporte Estatal.

1. Gestión de usuarios por Estado y Municipio,
Gestión de Usuarios. <https://www.youtube.com/watch?v=tQoiM8KhfCs>
 - i. desactivación de usuarios por rango de fecha específica.
 - ii. Permisos específicos por módulos de acceso.
2. Catálogos, Permiten la generación de información dinámica que se utiliza durante la gestión de los diferentes procesos deportivos en, Eventos Deportivo, Asociaciones Deportivas y Seguimiento a Miembros del Deporte Estatal.

Catálogos.

- i. Ramas, <https://www.youtube.com/watch?v=M0sVvuPiYKM>
- ii. Modalidad Ente Deportivo, <https://www.youtube.com/watch?v=KBjTLWksLD4>
- iii. Deportes, <https://www.youtube.com/watch?v=TtYOKzCOG5g>
- iv. Club,
- v. Ligas,
- vi. Evento Nacional, <https://www.youtube.com/watch?v=BRemTH6OAO4>
- vii. Municipio, <https://www.youtube.com/watch?v=LbmkG-KZBhM>
- viii. Asociación Deportiva,
- ix. Pruebas, <https://www.youtube.com/watch?v=oCO1CNHaZDk>
- x. Modalidad Deportiva, <https://www.youtube.com/watch?v=z21gCLU3y3M>
- xi. Eventos Internacionales,
- xii. Estado, <https://www.youtube.com/watch?v=Ih03BNFZTC4>
- xiii. Categorías, https://www.youtube.com/watch?v=6zON6PN_Hqs
- xiv. Asociación Deportiva Mesa Directiva.

Las nuevas características del sistema, permiten,

La configuración de Gafetes, Credenciales y Reportes desde un modulo en particular a través de imágenes diseñadas previamente.

Duplicidad de información de eventos anteriores Categorías, Ramas, Deportes, etc.

3. Asociación Deportiva,
Vinculación
 - i. Permite la captura y vinculación de información de un Miembro del Deporte Estatal con su Asociación Deportiva correspondiente.



- ii. Ingreso de información relacionada con datos Personales, Familiares y Generales de cada miembro de la Asociación Deportiva Estatal.

Imprimir

- iii. Impresión de SIRRED, Cédulas de Inscripción, Credencial Especifica para la Asociación Deportiva y Reportes.

4. Evaluación y Seguimiento,

Vinculación

- i. Permite la captura y vinculación de información de un Miembro del Deporte Estatal, relacionando información general.
- ii. Eventos participantes durante un periodo determinado de tiempo, marcas, resultado de aplicación en evaluaciones deportivas metodológicas.

Imprimir

- i. Impresión de Curriculum en sus resultados deportivos, reportes de información en general.

5. Eventos Deportivos,

Vincular https://www.youtube.com/watch?v=8FRP_wh9dE0

- i. Permite la captura y vinculación de información de participantes a un evento deportivo en particular.
- ii. Especificando el CURP del participante y asignando los datos necesarios para su registro al evento.

Validación <https://www.youtube.com/watch?v=Nt6QCj4sYmA>

- iii. Validación del participante al evento.
- iv. Creación de una Base de Datos Documental Digital de los diferentes documentos solicitados para su registro al evento deportivo.
- v. Record de documentación entregada durante la inscripción al evento deportivo.
- vi. Captura de resultados de los participantes.

Imprimir

- vii. Impresión de cédulas de registro. <https://www.youtube.com/watch?v=P3CoyZZLibQ>
- viii. Impresión de credenciales. <https://www.youtube.com/watch?v=xoem3vNQ7Pc>
- ix. Impresión de gafetes. <https://www.youtube.com/watch?v=tX0Uq8uBSZA>
- x. Impresión de reportes en general. https://www.youtube.com/watch?v=ZqeSa_toDcs
- xi. Impresión de resultados de los participantes en los diferentes deportes.

6. Registro de Ente Deportivo, <https://www.youtube.com/watch?v=18yXj0NeCbE>

- i. Captura de información para la generación del CURP valido.



- ii. Adjunto de fotografía del participante, edición de la fotografía.
- 7. Impresión,
 - i. Impresión de Credencial Institucional.
 - ii. Status de un Miembro del Deporte Estatal en particular.
 - iii. Reportes en General de Miembros del Deporte Estatal.
- 8. Control Comedor,
 - a. Comedor. <https://www.youtube.com/watch?v=I2EOF9XbLb0>
 - i. Registro de alimentos para participantes al evento deportivo.
 - b. Box Lunch. https://www.youtube.com/watch?v=XdPCdME_O64
 - i. Registro de alimentos para participantes al evento deportivo.
 - c. Impresión. <https://www.youtube.com/watch?v=7zSabJdiYHO>
 - i. Impresión de listado de alimentos.
 - ii. Impresión de resumen de alimentos por municipio y modalidad deportiva.
 - iii. Permite el control en local de los alimentos sin acceso a internet para su posterior sincronización con la base de datos remota.



Sistema Administrador Deportivo SAD, **Servicios y Actualizaciones.**

Servicios.

Módulos en funcionamiento.

1. **Gestión de usuarios por Estado y Municipio,**
2. **Catálogos.**
 - i. Ramas,
 - ii. Modalidad Ente Deportivo,
 - iii. Deportes,
 - iv. Club,
 - v. Ligas,
 - vi. Evento Nacional,
 - vii. Municipio,
 - viii. Asociación Deportiva,
 - ix. Pruebas,
 - x. Modalidad Deportiva,
 - xi. Eventos Internacionales,
 - xii. Estado,
 - xiii. Categorías,
 - xiv. Asociación Deportiva Mesa Directiva.
3. Asociación Deportiva.
4. Evaluación y Seguimiento.
5. **Eventos Deportivos.**
6. **Registro de Ente Deportivo.**
7. Impresión.
8. **Control Comedor.**

La información contenida en la base de datos, estará disponible en cualquier momento para los propietarios.

Teniendo cubierta la anualidad requerida por la utilización del sistema.

En formato Excel o SQL.



Actualización.

Módulos en producción.

1. Gestión de usuarios por Estado y Municipio,
2. Catálogos.
 - i. Ramas,
 - ii. Modalidad Ente Deportivo,
 - iii. Deportes,
 - iv. Club,
 - v. Ligas,
 - vi. Evento Nacional,
 - vii. Municipio,
 - viii. Asociación Deportiva,
 - ix. Pruebas,
 - x. Modalidad Deportiva,
 - xi. Eventos Internacionales,
 - xii. Estado,
 - xiii. Categorías,
 - xiv. Asociación Deportiva Mesa Directiva.
3. Asociación Deportiva.
4. Evaluación y Seguimiento.
5. Eventos Deportivos.
6. Registro de Ente Deportivo.
7. Impresión.
8. Control Comedor.

En producción Aplicaciones Móviles Apps plataforma Android y Apple, los módulos de Registro de Ente Deportivo, Vinculación de Ente Deportivo, Validación de Evento, Control de Comedor.

Registro de Ente Deportivo, se adaptara el proceso de registro y toma de fotografía atreves de Dispositivos Móviles.

Vinculación de Ente Deportivo, se adaptara el proceso de vinculación y toma de fotografía atreves de Dispositivos Móviles.

Validación de Evento, se adaptara el proceso de escaneado y carga de documentación solicitada para el proceso de inscripción atreves de Dispositivos Móviles.

Control de Comedor, se adaptara el proceso de registro de alimentos atreves de Dispositivos Móviles.



Anualidad

Costo por utilización del sistema. 70%.

1. Acceso a todos los módulos del sistema.
2. Video tutoriales de la operación del sistema.
3. Capacitación presencial "opcional".
4. Actualizaciones periódicas anuales del sistema, incluye, Módulos nuevos, plataformas móviles.
5. Hospedaje del Sistema.
6. Dominio institutodeldeporte.sad.com.mx.
7. Soporte 24x7.
8. Sitio web personalizado y mantenimiento "opcional".
9. 1 Personalización de modulo del sistema, adecuación de requerimientos según necesidades institucionales. Máximo 2 procesos. Anual.

Operador y administrador del sistema. 20%.

1. Gestión de usuarios del sistema.
2. Dar de alta catálogos en el sistema.
3. Administrar catálogos en el sistema.
4. Capacitador para la utilización el sistema con municipios.

Diseño grafico. 10%

1. Diseño de imágenes para la generación de Gafetes, credenciales, reportes.